

DRUKARKA DO KART PLASTIKOWYCH

Rio PRO Xtended

Profesjonalna drukarka Rio Pro Xtended została zaprojektowana do wydruku kart identyfikacyjnych na eventy i imprezy sportowe. Rio Pro Xtended pozwala drukować na standardowych kartach ISO oraz na kartach o większej długości. W trybie dwuprzebiegowym możliwe jest zadrukowanie w pełnym kolorze kart o długości do 110 mm. Drukarka pozwala również na stosowanie kart przedrukowanych o długości do 140 mm, zadrukowując jednoprzebiegowo w pełnym kolorze obszar CR80 (86 x 54mm) lub dwuprzebiegowo 110 x 54mm. W trybie monochromatycznym obszar zadruku wynosi do 140 x 54 mm. Wbudowane opatentowane funkcje HoloKote™ i HoloFlex™ zabezpieczają karty przed nieautoryzowanym kopiowaniem. Standardowo, podczas procesu wydruku karta pokrywana jest cienką folią (overlay) zabezpieczającą nadruk przed uszkodzeniem mechanicznym i promieniami UV. Drukarki te standardowo objęte są 3-letnią gwarancją łącznie z mechanicznymi uszkodzeniami głowicy

Wydruk kolorowy i monochromatyczny na kartach standardowych oraz na kartach o większym formacie

Powierzchnie wydruków

- Jednoprzebiegowy wydruk kolorowy 86 x 54 mm/ 86 x 50 mm
- Dwuprzebiegowy wydruk kolorowy 110 x 54 mm/110 x 50 mm
- Monochromatyczny 140 x 54 mm/140 x 50 mm

Prędkość druku:

Wydruk w kolorze od krawędzi do krawędzi: do 150 kart na godzinę

Druk monochromatyczny: do 1000 kart na godzinę

(Prędkość druku zależy od projektu graficznego karty)

Gwarancja: 3-letnia gwarancja Ultra CoverPlus obejmująca mechaniczne uszkodzenia głowicy oraz drukarkę zastępczą na czas naprawy

Zabezpieczenia kart: Wydruk znaku wodnego HoloKote i HoloFlex.

Do wyboru 5 standardowych znaków wodnych. Zarówno znak HoloKote i HoloFlex mogą być spersonalizowane w postaci dowolnej grafiki

Dostępne porty: USB i Ethernet w standardzie

Menu wyświetlacza w języku polskim

Sterowniki w języku polskim: Windows 2000 Professional (SP4), XP, Vista, 7 (32/64 bity), Windows Server 2003 R2, Server 2008 (32/64 bity)

Podajnik i odbiornik:

Podajnik na 100 kart Xtended o wymiarach 86 x 140 x 54 mm,

odbiornik na 70 kart Xtended o wymiarach 140 x 54 mm

Zasilanie: 100-240 V / 50-60 Hz

Wymiary: 612 x 220 x 250 mm (wymiary obejmują podajnik i odbiornik)

Waga: 4,95 kg

Temperatura pracy: od 10°C do 30°C

SPECYFIKACJA

Taśmy:

YMCKO taśma kolorowa na 300 wydruków (XX300YMCKO),

YMCKO taśma kolorowa na 100 wydruków (XX100YMCKO),

YMCKOK taśma kolorowa na 250 wydruków dwustronnych (XX250YMCKOK)

Taśma monochromatyczna czarna na 600 wydruków z overlay (XX600KO)

Taśmy monochromatyczne na 1000 wydruków (MA1000K): czarna, biała,

niebieska, zielona, czerwona, srebrna, złota

Zestawy czyszczące:

Jedna rolka czyszcząca dostarczana z każdą taśmą

Zestaw czyszczący do Rio Pro Xtended 54mm (3633-0053)

Zestaw czyszczący do Rio Pro Xtended 50mm (E9500)

5 szt. wałków czyszczących plus wymienna oś wałka (3633-0054)

Karty

Wszystkie karty ISO CR80, CR79, karty Xtended

MATERIAŁY



TWOJE LOGO W ZNAKU WODNYM

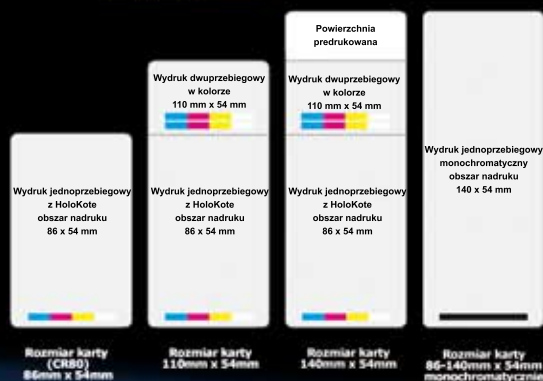
STANDARDOWE ZNAKI WODNE



STANDARD



OPCJE



ACSS ID Systems Sp. z o.o.
tel: (22) 8324744
biuro@acss.com.pl
www.acss.com.pl
www.magicard.com.pl

